

# DL LIQUIDITÀ

LE MISURE DI ACCESSO AL CREDITO PER LE IMPRESE

### TUTTE LE MISURE PREVISTE

400 MLD di euro di prestiti



Tutte le imprese, senza limiti di fatturato e dimensioni, potranno accedere a prestiti garantiti dallo Stato fino al 90% dell'importo

200 MLD di euro attraverso il SACE



Le imprese con meno di 5000 dipendenti e fatturato inferiori a 1,5 mld di euro, ottengono una garanzia pari al 90% dell'importo richiesto. Le imprese con più dipendenti e fatturato fra 1,5 e 5 mld, una garanzia dell'80%.

200 MLD a sostegno all'Export



Introdotta un sistema di coassicurazione in base al quale gli impegni derivanti dall'attività assicurativa di Sace sono assunti dallo Stato per il 90%, e dalla stessa società per il restante 10%.

Potenziamento Fondo Garanzia PMI



Garanzia del 100% del Fondo per i nuovi finanziamenti di durata max 6 anni, senza procedura di valutazione, a favore di PMI e piccoli professionisti, per un importo max di 25.000 euro, e comunque non superiore al 25% dei ricavi del beneficiario

### 400 MILIARDI DI PRESTITI

400 miliardi di garanzie che portano a più di 750 miliardi il credito mobilitato.

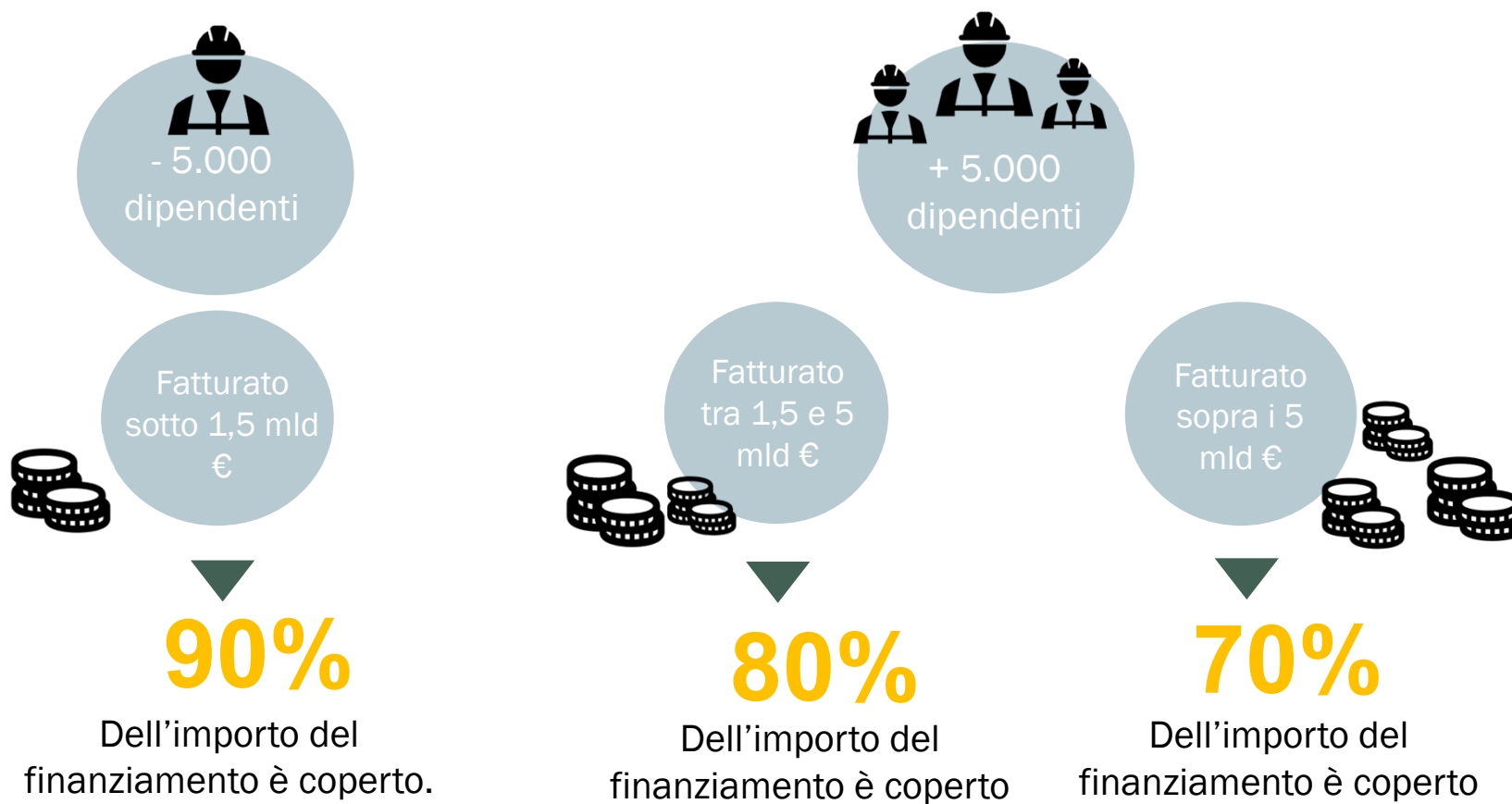


- Approvato dal Consiglio dei ministri il Decreto Liquidità, lo strumento con il quale il Governo realizza un corposo intervento a sostegno del sistema produttivo italiano.

Per Roberto Gualtieri, Ministro dell'Economia e Finanze, si tratta di un vero e proprio «bazooka di liquidità», con oltre 400 miliardi di garanzie che portano a più di 750 miliardi il credito mobilitato. L'intervento punta a difendere e preservare l'intelaiatura industriale del paese dalle conseguenze economiche del coronavirus, e aiutare le aziende gli imprenditori, i lavoratori a ripartire.

### Garanzie di Stato attraverso Sace

Le misure adottate prevedono garanzie da parte dello Stato per 200 miliardi, concesse attraverso Sace in favore di banche che effettuino finanziamenti alle imprese di ogni dimensione.



### Fondo Centrale di Garanzia per le PMI

Viene disposto un ulteriore potenziamento del Fondo di Garanzia per le Pmi.

Sono ammessi al Fondo con copertura 100% e senza procedura di valutazione del medesimo i nuovi finanziamenti:

- ▶ di durata massima di 6 anni a favore di Pmi e piccoli professionisti
- ▶ per un importo massimo di 25.000 euro e comunque non superiore al 25% dei ricavi del beneficiario
- ▶ il rimborso del capitale non decorre prima di 18 mesi dall'erogazione del prestito

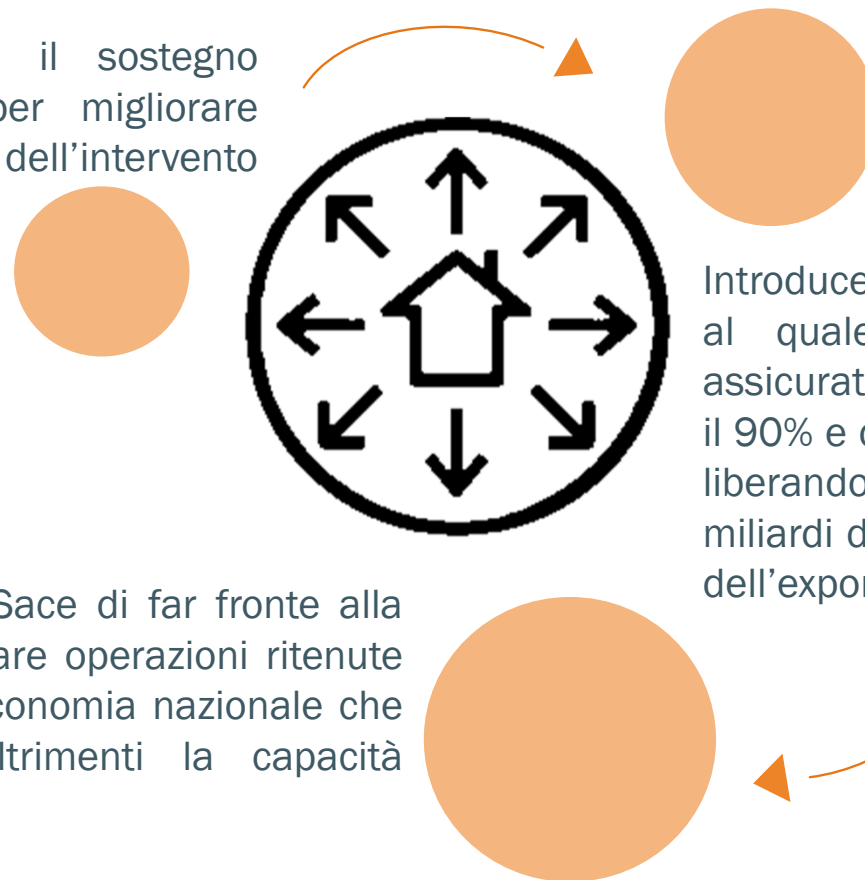
Il Fondo può ora concedere garanzie a titolo gratuito fino a un importo massimo di 5 mln di € anche alle imprese con numero di dipendenti inferiore a 499. La garanzia del fondo stesso è pari al 90% dell'importo.

Per le imprese con ricavi fino a 3,2 mln di € la garanzia concessa dal Fondo al 90% può essere cumulata con un'altra garanzia di un terzo soggetto, per ottenere prestiti con una garanzia del 100% su finanziamenti di importo massimo di 800.000 € (e comunque non superiori al 25% dei ricavi del beneficiario).



### 200 MILIARDI PER IL SOSTEGNO ALL'EXPORT

Il decreto potenzia anche il sostegno pubblico all'esportazione, per migliorare l'incisività e tempestività dell'intervento statale.



L'obiettivo è di consentire a Sace di far fronte alla crescente richiesta di assicurare operazioni ritenute di interesse strategico per l'economia nazionale che la società non avrebbe altrimenti la capacità finanziaria di coprire.

Introduce un sistema di coassicurazione in base al quale gli impegni derivanti dall'attività assicurativa di Sace sono assunti dallo Stato per il 90% e dalla stessa società per il restante 10%, liberando in questo modo fino a ulteriori 200 miliardi di risorse da destinare al potenziamento dell'export

## Come ottenere la garanzia?

Le garanzie dello Stato sui finanziamenti emessi dalle banche potranno essere richieste fino al **31 dicembre 2020** e saranno disponibili per qualsiasi tipologia di impresa indipendentemente dalla dimensione, dal settore di attività e dalla forma giuridica con i seguenti requisiti:

1

sede in Italia con destinazione dei finanziamenti richiesti verso stabilimenti italiani

2

imprese che non erano in difficoltà al 31 dicembre 2019<sup>2</sup> ma che hanno affrontato o che si sono trovate in una situazione di difficoltà successivamente all'epidemia di Covid-19

3

imprese che hanno già utilizzato il Fondo Centrale di Garanzia fino a completa capienza

---

## Gli step per ricevere la garanzia di stato

### 1° STEP

L'impresa richiede alla banca (o altro soggetto abilitato all'esercizio del credito) di sua fiducia un finanziamento con garanzia dello Stato

### 2° STEP

Il soggetto finanziatore verifica i criteri di eleggibilità, effettua istruttoria creditizia e, in caso di esito positivo del processo di delibera, inserisce la richiesta di garanzia nel portale online di SACE

### 3° STEP

SACE processa la richiesta e, riscontrato l'esito positivo del processo di delibera, le assegna un Codice Unico Identificativo (CUI) ed emette la garanzia, controgarantita dallo Stato

### 4° STEP

Il soggetto finanziatore eroga al richiedente il finanziamento richiesto con la garanzia di SACE controgarantita dallo Stato

---



## Il costo della garanzia

Il costo della garanzia è a condizioni agevolate rispetto alla normale operatività ed è il seguente:

per i finanziamenti di  
PMI

sono corrisposti, in rapporto all'importo garantito, 25 punti base durante il primo anno, 50 punti base durante il secondo e terzo anno, 100 punti base durante il quarto, quinto e sesto anno

per i finanziamenti di  
imprese diverse dalle  
PMI

sono corrisposti, in rapporto all'importo garantito, 50 punti base durante il primo anno, 100 punti base durante il secondo e terzo anno, 200 punti base durante il quarto, quinto e sesto anno

Il **costo complessivo** per il richiedente sarà costituito dal costo di finanziamento specifico - tasso di interesse incluso margine - definito da ciascun soggetto finanziatore, e dal costo della garanzia.

## Le principali caratteristiche dello strumento 1/2

### Oggetto

Sostenere la liquidità delle imprese con sede in Italia concedendo alle banche una garanzia dello Stato.

### Beneficiari

Imprese di qualsiasi dimensione e settore di attività (inclusi i lavoratori autonomi e i liberi professionisti titolari di partita IVA), con i seguenti requisiti:

- imprese aventi sede in Italia con destinazione dei finanziamenti richiesti verso stabilimenti italiani
- imprese che non erano in difficoltà al 31 dicembre 2019 ai sensi del regolamento (UE) n. 651/2014 della Commissione, del 17 giugno 2014, ma che hanno affrontato o che si sono trovate in una situazione di difficoltà successivamente a seguito dell'epidemia di Covid-19.
- imprese che hanno già utilizzato il Fondo di Garanzia fino a completa capienza

## Le principali caratteristiche dello strumento 1/2

Tipologia dei finanziamenti ammessi a garanzia

Il rilascio della garanzia può essere effettuata per:

- prestiti per il costo del personale
- prestiti per gli investimenti
- prestiti per il capitale circolante

I finanziamenti avranno un costo applicato all'impresa in linea con le condizioni di finanziamento ante emergenza Covid-19

Esclusioni

La garanzia non può essere rilasciata per prestiti con finalità di rifinanziamento di finanziamenti già ottenuti.

Le imprese che beneficiano della garanzia (e i loro gruppi di appartenenza) non possono distribuire dividendi nel corso del 2020

Plafond per le imprese

Il finanziamento garantito dallo Stato non potrà essere superiore al 25% del fatturato del 2019 (o ultimo bilancio approvato) oppure al doppio della spesa salariale annuale per il 2019 (o ultimo bilancio approvato).

Le imprese potranno richiedere anche più finanziamenti, ma il cumulo deve rispettare i suddetti limiti.

---

## Dalla richiesta del prestito all'erogazione del finanziamento: il processo completo

